

2つの特典!!

サニープラ会員の 保証サービス

キャンペーン中!

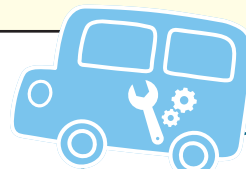
住まいコンシェルジュ

特典

1

くらしの「困った…」に対応します! 受付は24時間365日

もしもの時の かけつけサービス



3万円以内の一時対応を
無償で提供いたします!



水まわり 排水つまり、配管からの水漏れ、トイレのつまり、漏水など



玄関鍵 鍵の紛失、置き忘れ、鍵が回らない ※合鍵の作成、鍵本体の交換は対象外



窓ガラス 窓ガラス破損時の破片の片付け、養生作業、清掃のサポートなど



電気設備 照明がつかない、ブレーカー・コンセントの不具合、漏電など ※電化製品本体の故障は対象外



給湯器 お湯が出ない、給湯器のリモコンにエラーが表示されるなど



かけつけ サービス窓口

24時間365日受付

0800-919-0099



特典

2

お申込時&毎年の更新時に進呈!

3万円分のリフォーム券

Reform
Ticket



有効期限なし

リフォームサービス券はこんな時に使えます!!

ご本人の3親等内まで使用可能



エコキュート



太陽光発電



バリアフリースロープ



電気自動車充電スタンド



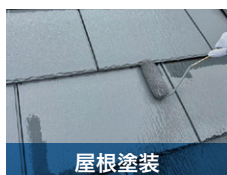
シロアリ駆除



IHクッキングヒーター



外壁塗装



屋根塗装



トイレリフォーム



キッチンリフォーム



浴槽リフォーム



蓄電池

※ご契約金額が税抜20万円以上の場合▶契約金額の20%に相当する金額を上限として使用できます。
※ご契約金額が税抜20万円未満の場合▶契約金額の10%に相当する金額を上限として使用できます。
※リフォーム券をご使用した際、お釣りは出ません

契約期間について

・本契約の有効期間は、契約締結日の翌月1日から起算して1年間とします。ただし、設備・施工保証の特典については契約開始日から最長10年間で満了とします。
・本契約は、解約可能期間(期間満了の1か月前から期間満了日まで)に、お客様から書面または所定の方法による解約通知がない限り、同条件で1年間自動更新されるものとし、以後も同様とします。なお、解約可能期間外に解約を申し出る場合、解約手数料23,760円(税込)が発生致します。
・解約可能期間であっても、契約開始日から2年間は解約できないものとします。
・お客様が本サービスを解約した時点で、設備・施工保証を含むすべての保証期間は終了します。

月額

※年更新

キャンペーン限定価格

通常価格

2,750円

→ 1,980円

税込



愛知県知事許可(般-5)第73546号
太陽光安全協会加盟店

株式会社 サニープラス

名古屋総合受付 TEL:052-526-3256 FAX:052-526-3202

名古屋本社 | 〒450-0002愛知県名古屋市中村区名駅二丁目38番2号 オーキッドビル8F

お問合せは
お気軽に♪

LINE

